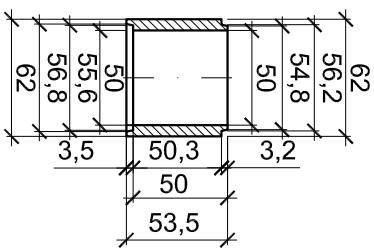
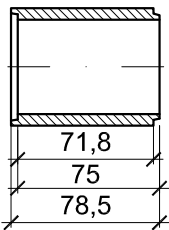


POŁĄCZENIE WPUSTU ZE STUDNIĄ REWIZYJNĄ

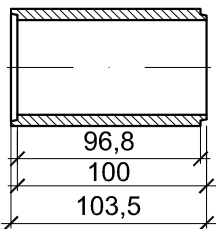
Krag pośredni
KB 500/500



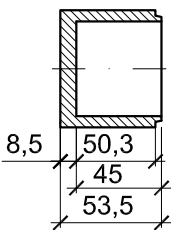
Krag pośredni
KB 500/750



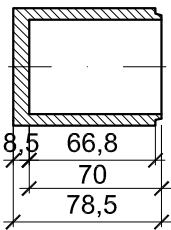
Krag pośredni
KB 500/1000



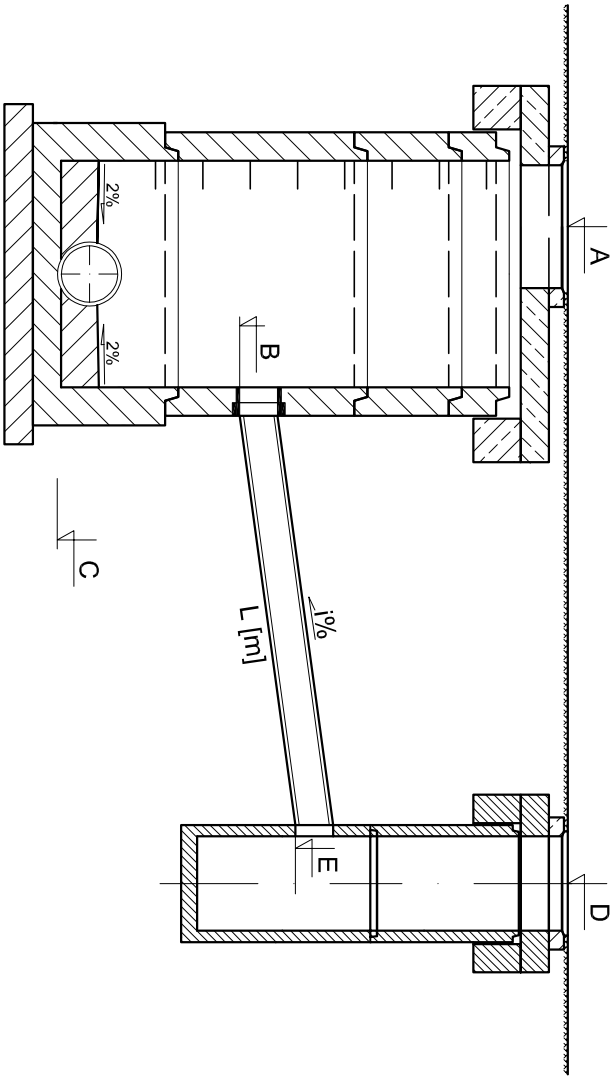
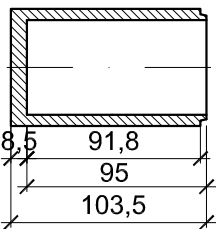
Podstawa
wpustu KB
500/420 DNO



Podstawa
wpustu KB
500/670 DNO



Podstawa
wpustu KB
500/920 DNO



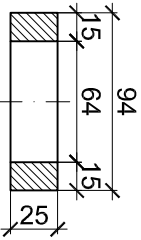
LP.	OZNACZENIE WPUSTU	RZĘDNA D
1	W1	219,68
2	W2	219,6
3	W3	219,62
4	W4	219,35

Rzędne A; B; C; E zgodnie z rysunkiem KD-05.01

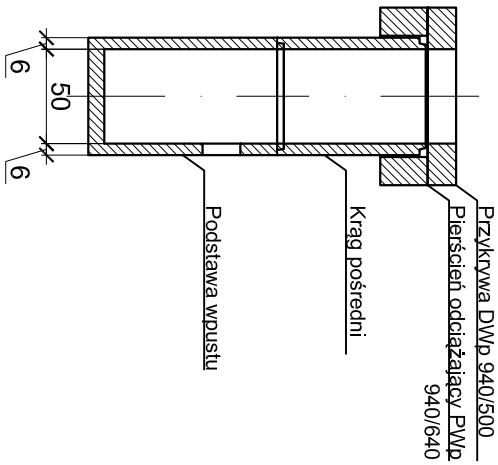
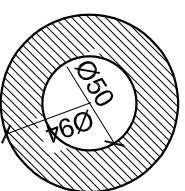
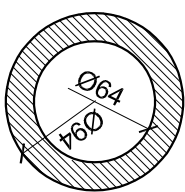
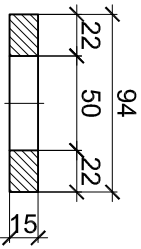
UWAGI:

- Średnica wpustu Ø500, średnica przykanaików 150 mm
- Podsyпка i zasypka zgodnie z uwagami na przekroju poprzecznym wykopu
- Klasa betonu studzienki wpustowej nie mniej niż C35/45
- Nasiąkliwość poniżej 5%
- Wpust typu ciężkiego
- Dopuszcza się rozwiązanie z kaskadą wewnętrzną oraz kaskadą zewnętrzną, jeżeli będą wymagały tego warunki w terenie po odkryciu istniejących przyłączy kanalizacji deszczowej
- studzienki ściekowe zgodnie z KPED 02.13
- ostateczne rzędne należy określić po wykonaniu odkrywek roboczych

Pierścień odciażający
PWp 940/640



Przykrywa
DWP 940/500



PWN BUDOWNICTWO WALDEMAR ŁACEK Ul. Gęsia 21/28 20-719 Lublin tel. 667-917-314 fax 84-658-82-02 Regon 061613838 NIP 918-199-72-71			
■ pracownia:			
■ projekt:	ZAGOSPODAROWANIE TERENU PRZY OR-W Z DOSTOSOWANIEM DLA OSÓB NIEPEŁNOSPRAWNYCH		
■ inwestor:	POWIAT JANOWSKI UL. ZAMOYSKIEGO 59 23 - 300 JANÓW LUBELSKI		
■ projektant:	mgr inż. Jolanta Adamczak upr. nr LUB/0210/POOD/08		
■ branża:	■ stadium:	■ skala:	
Drogi	PB-W	1:25	
■ nazwa rysunku:			
ELEMENTY ODWODNIENIA			
■ data:	kwiecień 2020	■ nr rysunku:	■ arkusz:
		KD-04.01	2/2
		■ rev.:	0
Kopowanie niniejszego rysunku w całości lub jego części jakiegokolwiek techniką oraz udostępnianie osobom trzecim, a w szczególności konkurencji bez pisemnej zgody PWN BUDOWNICTWO Waldemar Łacek jest zabronione.			